

PROGRAMME PÉDAGOGIQUE

MMM KIDS

Observateurs de Mammifères Marins

NIVEAUX : CE2, CM1, CM2



FORMER DES AMBASSADEURS ENGAGÉS POUR LA PROTECTION DES CÉTACÉS



© Manon Goulard - Association Oceania

*'A rohi 'āmui ana'e nō te pāruru i te moana 'e tōna mau maita'i.
Agissons ensemble pour la protection des océans et de leurs habitants.*

À LA DÉCOUVERTE

DU MONDE FASCINANT DES BALEINES

La vision d'Oceania

Dans un contexte marqué par des enjeux environnementaux majeurs, où l'océan et ses merveilles deviennent des trésors fragiles, il est impératif et de notre devoir de former les écocitoyens de demain. Plongez au cœur du monde des baleines et des dauphins, avec notre programme pédagogique OMM Kids dédié à la découverte et l'observation des mammifères marins de Polynésie française.

Ce programme émerge comme une vague de changement, offrant **une expérience éducative unique pour la jeunesse de demain**. Outil d'éducation environnementale, se conjuguant harmonieusement avec le programme officiel de la Direction Générale de l'Education et des Enseignements et de l'Education Nationale, son objectif est d'illuminer les consciences des générations futures à la préservation de nos océans. À travers des séances interactives et des activités captivantes, **chaque enfant renforce ainsi son engagement et sa sensibilité**. Ensemble, élevons la conscience environnementale de nos enfants, pour que chacun à son échelle devienne un **gardien de notre planète bleue**.

CONNAÎTRE LA MER

acquérir des connaissances sur les patrimoines naturels et culturels

EXPLORER LE MONDE

comprendre le monde vivant, ses interactions, sa diversité

S'ÉMERVEILLER ET SE QUESTIONNER

attiser la curiosité et l'observation des enfants, les amener à se poser des questions

S'ENGAGER À AGIR

apprendre la vie en société, l'action collective et la citoyenneté



CRÉER DES LIENS

INTER-CULTURELS



Lovea, partenaire historique de l'association Oceania, renforce son engagement en soutenant le déploiement du programme éducatif OMM Kids dans la métropole. L'objectif est de **former des petits ambassadeurs engagés pour la préservation des cétacés aux quatre coins de la Polynésie et en France métropolitaine.**

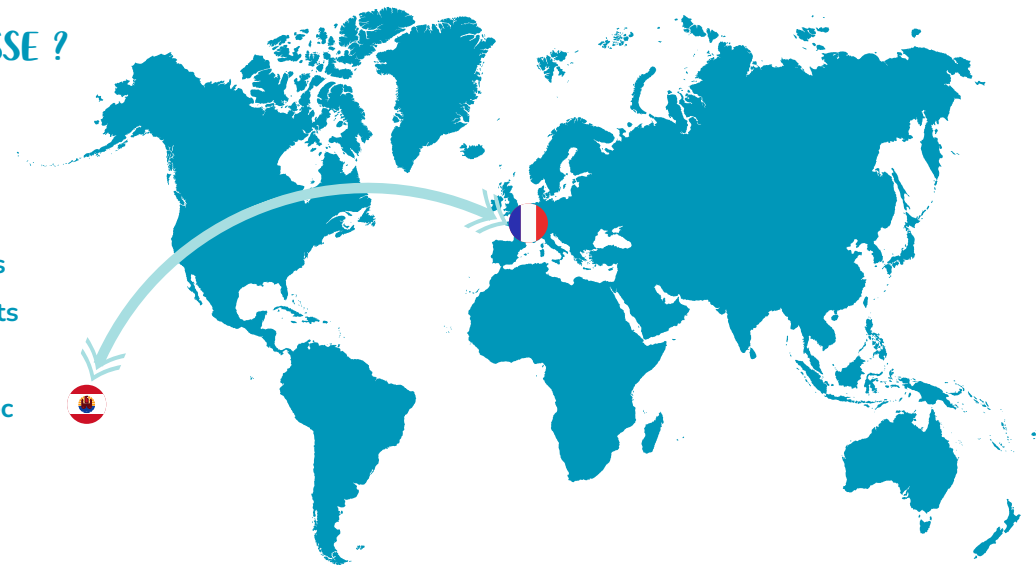
Ce projet permet de créer des échanges entre des classes d'enfants d'école primaire des îles de Polynésie et leurs homologues en France métropolitaine afin de :

- Valoriser la richesse des espèces de Polynésie française
- Créer l'opportunité d'un échange inter-culturel
- Mettre en lumière les points communs et différences entre les cétacés de l'océan Pacifique et ceux des eaux de métropole
- Donner envie aux enfants de protéger les océans de chaque côté de la planète

COMMENT ÇA SE PASSE ?



Les enfants des écoles polynésiennes seront mis en relation avec les enfants des écoles de métropole. Ils pourront échanger avec leurs correspondants.



THÈMES ABORDÉS



4 SÉANCES



2 H

CHAPITRE 1



LA FAMILLE DES BALEINES ET DAUPHINS

Savoir reconnaître et classifier les principales espèces de baleines et dauphins de Polynésie française.

CHAPITRE 2



LES SECRETS DE LA BALEINE À BOSSE

Connaître le cycle de vie de la baleine à bosse et sa place dans la culture polynésienne.

CHAPITRE 3



PROTÉGER LES OCÉANS

Appréhender les menaces qui pèsent sur les océans et les actions pour devenir un ambassadeur de leur protection.

SUR LE TERRAIN



DANS LA PEAU D'UN OMM

Prendre part à une action concrète en faveur de la protection des cétacés et des océans.



RÉSEAU D'OBSERVATEURS



Le programme a pour objectif de sensibiliser et mobiliser les enfants, en Polynésie comme en métropole, autour de la protection des mammifères marins en créant un réseau d'**Observateurs de Mammifères Marins (OMM)**. À la fin du programme, les enfants deviendront des Observateurs de Mammifères Marins et recevront un diplôme. En Polynésie, ils apprendront à identifier les cétacés, notamment la baleine à bosse, et consigneront régulièrement leurs observations dans un journal de bord. Ces données contribueront à enrichir les connaissances de l'association Oceania sur leur répartition. En France, ils apprendront à observer la biodiversité marine et les impacts sur l'environnement.

ACTEURS DE LA PROTECTION

Peu importe où ils se trouvent, les enfants suivront le même parcours pédagogique et deviendront des acteurs engagés dans la protection des cétacés. Selon leur environnement, ils contribueront de différentes manières : en observant et recensant les cétacés pour enrichir les connaissances scientifiques, ou en ramassant les déchets afin de limiter leur impact sur la faune marine. Ces actions complémentaires leur permettront de mieux comprendre les enjeux de conservation et de mesurer l'importance de chaque geste, même à distance. À l'issue du programme, ils pourront valoriser leur engagement à travers des créations artistiques inspirées des thématiques abordées.



MALLETTE PÉDAGOGIQUE



Diaporamas animés

Des présentations clés en main pour chaque séance, offrant la possibilité de les animer en autonomie, même sans connaissances préalables sur l'univers des cétacés.



Les baleines à bosse dans le monde

Un planisphère pour explorer la géographie mondiale, les connexions entre les océans et la migration des baleines à bosse.



Le voyage de la baleine

Des cartes qui retracent le voyage de la baleine à bosse entre les zones polaires et les zones tropicales.



Mon livret sur les cétacés

Un livret pédagogique individuel pour chaque élève, comprenant des activités ludiques en lien avec les séances et le programme scolaire.



L'engagement de la classe

Un poster illustrant l'engagement choisi par la classe pour protéger les océans.

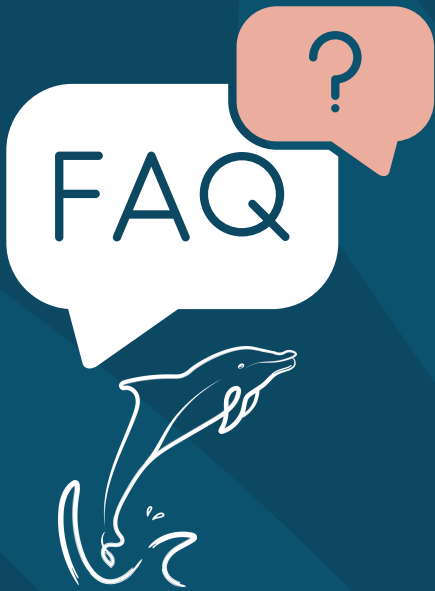


Mon diplôme d'Observateur de Mammifères Marins

Un diplôme individuel pour chaque élève, attestant qu'il ou elle est devenu·e un·e OMM !

et plus encore ...

Mon école se situe en Polynésie



Qui peut s'inscrire ?

Sous réserve des places disponibles, tout·e enseignant·e peut s'inscrire au programme, que l'école soit située sur un littoral ou non.

Qui mène les séances ?

Le programme se compose de 4 séances de 2 heures, animées par un·e intervenant·e Oceania. Les dates seront communiquées à la rentrée scolaire, avec des interventions prévues autant que possible entre août et novembre, correspondant à la saison d'observation des baleines.

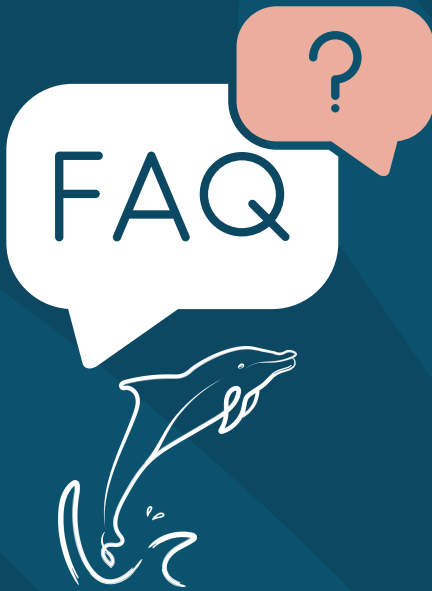
Mon école est-elle adaptée à l'observation ?

Pour observer les mammifères marins, une vue dégagée sur la mer est cruciale, que ce soit depuis le bord du lagon ou d'un point en hauteur. Il est aussi nécessaire de vérifier la possibilité de déplacer les élèves vers ce lieu d'observation. Des autorisations et assurances pour cette activité peuvent être nécessaires, donc l'école doit s'assurer de pouvoir les obtenir.

Comment se déroule les correspondances ?

Les échanges de correspondances entre les classes de Polynésie française et de métropole, réservés aux classes inscrites au programme, permettent aux élèves de tisser des **liens culturels**. Facultatif, ce dispositif repose sur l'initiative des enseignant·e·s.

Mon école se situe en France



Qui peut s'inscrire ?

Sous réserve des places disponibles, tout·e enseignant·e peut s'inscrire au programme, que l'école soit située sur un littoral ou non. Une fois inscrit·e, il·elle recevra l'ensemble des **outils de la mallette** pédagogique ainsi qu'un **accompagnement personnalisé**.

Qui mène les séances ?

L'enseignant·e anime les séances du programme en autonomie, grâce à son format **clé en main**. Conçu pour être **accessible à tous**, il ne nécessite aucun prérequis sur les sujets abordés. Les supports fournis incluent des explications, des vidéos et des jeux, permettant de synthétiser les points essentiels de chaque séance.

Quand prévoir mes séances ?

Le programme est construit en 4 séances de 2 heures. Nous conseillons de ne pas espacer trop les séances, pour garder l'attention et la mémoire des enfants.

Comment se déroule les correspondances ?

Les échanges de correspondances entre les classes de Polynésie française et de métropole, réservés aux classes inscrites au programme, permettent aux élèves de tisser des **liens culturels**. Facultatif, ce dispositif repose sur l'initiative des enseignant·e·s et dépend du nombre de classes disponibles en Polynésie. Pour participer, contactez-nous en précisant l'**école**, le **niveau** et le **nombre d'élèves** de votre classe pour demander un jumelage.

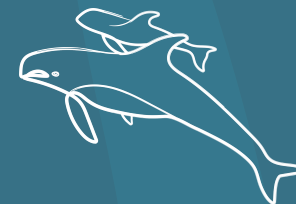


Oceania

OUR BLUE CONNEXION

Oceania, association de loi 1901, est basée sur l'île de Moorea en Polynésie française. Fondée en 2017, elle a pour objectif d'assurer l'avenir des dauphins et baleines de Polynésie française grâce aux études menées tout au long de l'année dans le but de proposer des mesures de conservation adaptées. Notre engagement va au-delà de la préservation des espèces marines, car nous croyons en la transmission du savoir aux nouvelles générations. Notre volet éducation occupe donc une place centrale dans notre mission.

WWW.ASSO-OCEANIA.COM



COMMENT S'INSCRIRE ?

Pour recevoir le formulaire
d'inscription : contactez nous !



ommkids@asso-oceania.com



+689 87 28 09 64



Avec le
soutien
financier
de



Groupama
PACIFIQUE



e-TAHITItravel
TRAVEL AGENCY IN TAHITI SINCE 2002

